

XMD-01/-02

ELEKTROHYDRAULISCHE STEUEREINHEITEN

BLUETOOTH-KONFIGURIERBAR, CAN-FÄHIG

KONFIGURIERBAR

Einfache und schnelle
Installation mit der
gratis Bluetooth-App



ROBUST

Konzipiert für
extreme Umwelt-
bedingungen
in der mobilen
Hydraulikindustrie

UNIVERSELL

Benutzung mit
etwaigen
elektropropor-
tionalen oder
magnetgesteuerten
Schaltventilen



sun hydraulics®

✓ Schnelle Installationsprofile

Wählen Sie zwischen vordefinierten ein- und zweispuligen Profilen mit typischen Druck- und Flusskonfigurierungen, um schnell verlässliche Lösungen zu erschaffen.

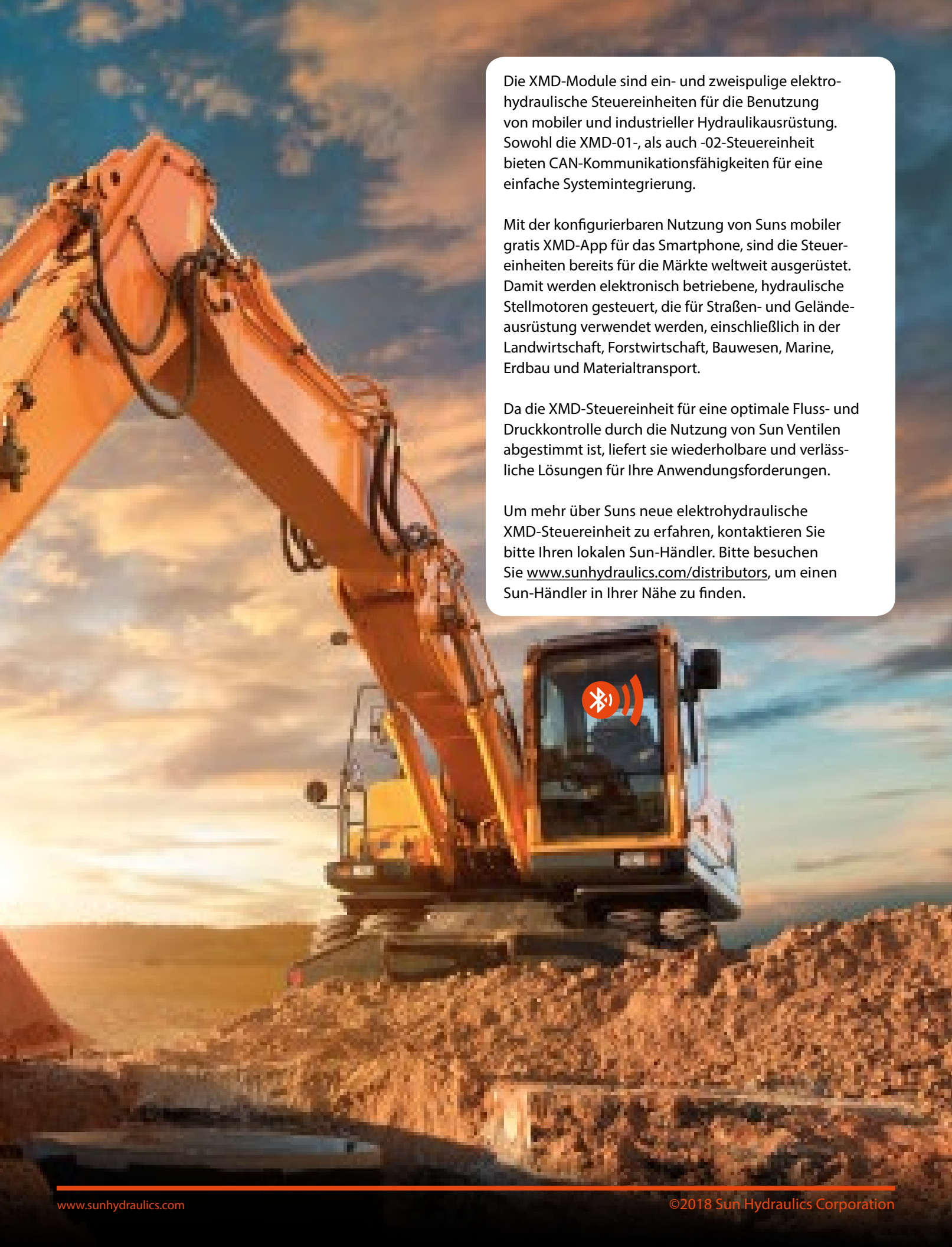
✓ Diagnose-Modus

Ermöglicht Technikern weltweit den Zugang zu Betriebs- und Alarmbedingungen, während technisierte Profile zur Sicherheit passwortgeschützt sind.

✓ Eingabe-/Ausgabegestaltung

Erstellen Sie eine persönliche Ausgabekurve für eine fein abgestimmte Hebelsteuerung oder persönliche Fluss-/Druckkurven, indem Sie universelle Eingaben und CAN-erhaltene Nachrichten verwenden.





Die XMD-Module sind ein- und zweiseitige elektrohydraulische Steuereinheiten für die Benutzung von mobiler und industrieller Hydraulikausrüstung. Sowohl die XMD-01-, als auch -02-Steuereinheit bieten CAN-Kommunikationsfähigkeiten für eine einfache Systemintegration.

Mit der konfigurierbaren Nutzung von Suns mobiler gratis XMD-App für das Smartphone, sind die Steuereinheiten bereits für die Märkte weltweit ausgerüstet. Damit werden elektronisch betriebene, hydraulische Stellmotoren gesteuert, die für Straßen- und Geländeausrüstung verwendet werden, einschließlich in der Landwirtschaft, Forstwirtschaft, Bauwesen, Marine, Erdbau und Materialtransport.

Da die XMD-Steuereinheit für eine optimale Fluss- und Druckkontrolle durch die Nutzung von Sun Ventilen abgestimmt ist, liefert sie wiederholbare und verlässliche Lösungen für Ihre Anwendungsforderungen.

Um mehr über Suns neue elektrohydraulische XMD-Steuereinheit zu erfahren, kontaktieren Sie bitte Ihren lokalen Sun-Händler. Bitte besuchen Sie www.sunhydraulics.com/distributors, um einen Sun-Händler in Ihrer Nähe zu finden.

BAUWEISE

Flacher 12-poliger
Deutsch-Konnektor.
Kompatibel mit etwaigem
DT06-12SA-XXX Konnektor

Glasgefülltes Gehäuse
konzipiert, um Vorschriften
gemäß UL94 zu erfüllen

LEDs für schnelle visuelle
Diagnose – Strom- und
Kommunikationsfehler



Hochfeste Klammerhalterung
für flaches Design

Zink-Nickel plattierte
Halterungsklammer
(1.000 St. Salzsprühnebel)

Flexible Vergussmasse für
PCB-Schock- und Vibrations-
schutz (49 g Höchstwert)

Lüftungsmembran für
0 Druckunterschied.

Erlaubt Durchgang von
Dämpfen, aber nicht von
Flüssigkeiten



12-polig
Eingabe/Ausgabe Flexibilität



Die offene XMD-Bauweise erlaubt
die Benutzung von etwaigem
Anschluss mit Pumpen, CETOP-
Ventilen, magnetgesteuerte
Schalt- und Stetigventilen und
anderer.

Zink-Nickel plattierte
Halterungsklammer
(1.000 St. Salzsprühnebel)

Einzigartig konzipiert
für FLeX -Spulen mit hoher
und geringer Leistung



Wird hinter
Remote-Halte-
rungsklammer
angebracht, keine
weitere Hardware
nötig

In Viton getaucht,
um Abnutzung der
Spulenplattierung
zu reduzieren

FLeX
spuennarierung

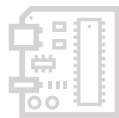
FUNKTIONSWEISE

**Der XMD
ist für mobile und
industrielle
Anwendungen für
Straßen und
Gelände konzipiert:**

- Bauwesen
- Landwirtschaft
- Forstwirtschaft
- Erdbau
- Industriemaschinen
- Gabelstapler



BILDSCHIRME



HAUPT-
STEUERUNGEN



CAN-
STEUERHEBEL



CAN-SENSOREN



TELEMATIK

SAE
J1939

CAN





Übermitteln von XMD Diagnostiken, XMD Eingabe- und Ausgabewerten

CAN

2
UNIVERSELLE
EINGABEN
0-5 v, 0-10 v, 4-20 mA,
Puls, PWM, Widerstand
und Schalter

Übermitteln von universellen Eingaben auf CAN-Bus

2
AUSGABEN

PWM oder Betriebszyklus

MOBILE XMD-APP

Die mobile XMD-App wurde unter Berücksichtigung des Benutzers entwickelt. Die Funktionen bieten einfache, dennoch fortschrittliche Fähigkeiten für Techniker, Ingenieure und Entwickler.



STARTBILDSCHIRM



XMD MOBILE



DIAGNOSE-MODUS

Zugangs-Fehler
Passwortgeschützte Optionen
Echtzeit E/A + CAN-WERTE
Zugriffssichere Intelligenz

iPad-Version bietet erweiterten Informationsbildschirm

E/A-GESTALTUNG



IPAD

Vollständige Ausgabenkonfigurierbarkeit

IPHONE



SCHNELLE INSTALLATION

Einfache Konfigurationen
Einfache Installation
Typische Anwendungsprofile

Einfache und flexible Konfiguration bedeutet keine Änderung am Quellcode der Hauptsteuerung



CAN-INSTALLATION

Einfache Konfigurationen
Maximale Flexibilität

WELTWEITE REICHWEITE LOKALE BETREUUNG



„Die Bluetooth®-Wortmarke und Logos sind registrierte Marken in Besitz von Bluetooth SIG, Inc. Und jegliche Verwendung derartiger Marken durch (Name d. Lizenznehmers) steht unter Lizenz. Andere Marken und Markennamen gehören ihren jeweiligen Besitzern.“

es-company.de



www.sunhydraulics.com

Sun Hydraulics Hauptsitz
Sarasota, Florida USA
+1 941 362 1200
suninfo@sunhydraulics.com

Sun Hydraulics Limited
Coventry, England
+44 2476 217 400
sales@sunuk.com

Sun Hydraulics Corp. (S. America)
Rosario, Argentinien
+54 9 341 584 3075
ventas@sunhydraulics.com

Sun Hydraulik GmbH
Erkelenz, Deutschland
+49 2431 80910
sales@sunhydraulik.de

Sun Hydraulics Korea Corp.
Incheon, Korea
+82 3281 31350
sales@sunhydraulics.co.kr

Sun Hydraulics China Co. Ltd.
Shanghai, P.R. China
+86 2151 162862
sunchinainfo@sunhydraulics.com

Sun Hydraulics Corp. (India)
Bangalore, Indien
+91 8028 456325
sunindiainfo@sunhydraulics.com