

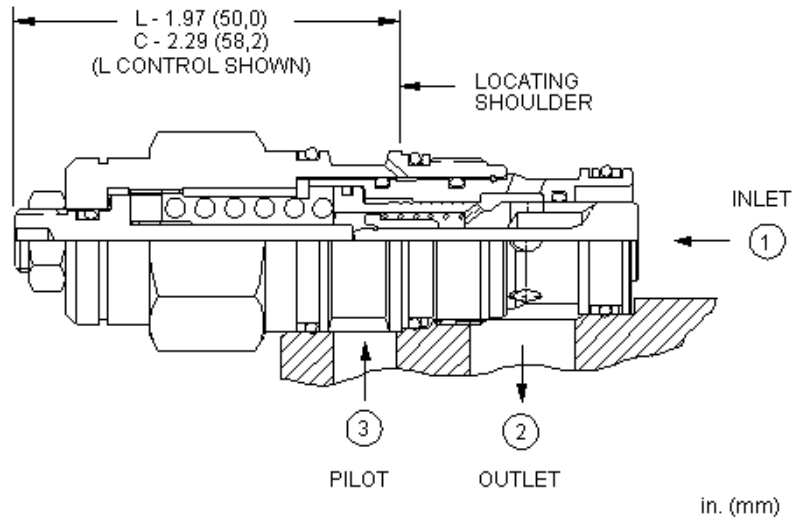
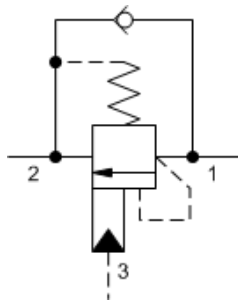
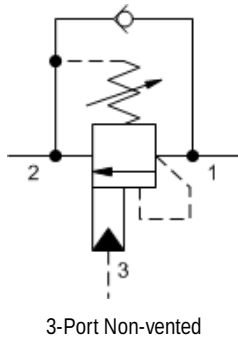
Load Holding, Counterbalance Cartridges

*Powered by Sun QuickPrint,
your on-demand, customized catalogue solution.*

This information is subject to change without notice. Visit www.sunhydraulics.com for complete and up to date information.

CBCH	Valve d'équilibrage, débit standard, rapport de pilotage 10/1	1
CBEH	Valve d'équilibrage, débit standard, rapport de pilotage 10/1	2
CBGH	Valve d'équilibrage, débit standard, rapport de pilotage 10/1	3
CBIH	Valve d'équilibrage, débit standard, rapport de pilotage 10/1	4
CBAH	Valve d'équilibrage ultra-restrictive, rapport de pilotage 10/1	5
CBCHX	Valve d'équilibrage, débit standard, tarage fixe, rapport de pilotage 10/1	6
CACH	Rapport de pilotage 10/1, drainé ou avec orifice de contrôle à distance (selon la fonction de la valve) valve d'équilibrage - Valve avec évent atmosphérique	7
CBDHX	Valve d'équilibrage, restrictive, tarage fixe, rapport de pilotage 10/1	8

Series	Ports	Cavities
Series Z Cartridges 3/8-24 UNF Cartridge Thread 3/16 in. Valve Hex Size 100 - 120 lbf in. Valve Installation Torque	2-Port	T-382A
Series P Cartridges M16 Cartridge Thread 7/8 in. Valve Hex Size 20 - 25 lbf ft Valve Installation Torque	2-Port 2-Port (Deep) 3-Port	T-8A T-8DP T-9A
Series 0 Cartridges M16 Cartridge Thread 3/4 in. Valve Hex Size 1.00 in. Valve Hex Size 20 - 25 lbf ft Valve Installation Torque	2-Port 2-Port (Deep) 3-Port	T-162A T-162DP T-163A
Series 1 Cartridges M20 Cartridge Thread 7/8 in. Valve Hex Size 30 - 35 lbf ft Valve Installation Torque	2-Port 2-Port 3-Port 4-Port 4-Port 6-Port	T-10A T-13A T-11A T-21A T-31A T-61A
Series 2 Cartridges 1"-14 UNS Cartridge Thread 1 1/8 in. Valve Hex Size 45 - 50 lbf ft Valve Installation Torque	2-Port 2-Port 3-Port 4-Port 4-Port 4-Port (Dual path) 6-Port 6-Port	T-3A T-5A T-2A T-22A T-32A T-52AD T-52A T-62A
Series 3 Cartridges M36 Cartridge Thread 1 1/4 in. Valve Hex Size 150 - 160 lbf ft Valve Installation Torque	2-Port 3-Port 4-Port 4-Port 4-Port (Dual path) 6-Port 6-Port	T-16A T-17A T-23A T-33A T-53AD T-53A T-63A
Series 4 Cartridges M48 Cartridge Thread 1 5/8 in. Valve Hex Size 350 - 375 lbf ft Valve Installation Torque	2-Port 2-Port (Undercut) 3-Port 3-Port (Undercut) 4-Port 4-Port (Undercut) 4-Port 4-Port (Dual path) 6-Port 6-Port	T-18A T-18AU T-19A T-19AU T-24A T-24AU T-34A T-54AD T-54A T-64A



Les valves d'équilibrage assistées par pilotage combinent deux valves; un clapet et un limiteur de pression. Le clapet laisse passer librement le débit depuis le distributeur (chambre 2) vers la charge (chambre 1) alors qu'un limiteur à action directe assisté par un pilotage contrôle le débit de la chambre 1 vers la 2. L'assistance par le pilotage à l'orifice 3 abaisse le tarage effectif du limiteur de pression à une valeur déterminée par le rapport de pilotage.

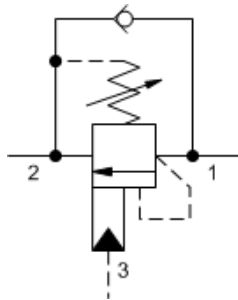
CARACTÉRISTIQUES

Rapport de pilotage	10/1
Pression Maximale Induite par la Charge Recommandée au Tarage Maximal	270 bar
Réglage Maximum	350 bar
Tarage en usine établi à	30 cc/min.
Fuite Maximale à la Fermeture	0,3 cc/min.
Réglage - Nombre de Tours en sens Antihoraire pour Augmenter le Tarage	3,75
Fermeture	>85% of setting
Locknut Hex Size	15 mm
Locknut Torque	9 - 10 Nm
Seal kit - Cartridge	Buna: 990-011-007
Seal kit - Cartridge	Polyurethane: 990-011-002
Seal kit - Cartridge	Viton: 990-011-006

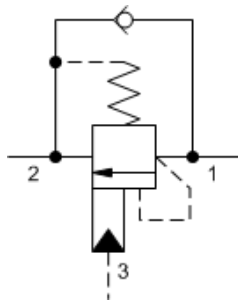
CONFIGURATION OPTIONS

Model Code Example: CBCHLJN

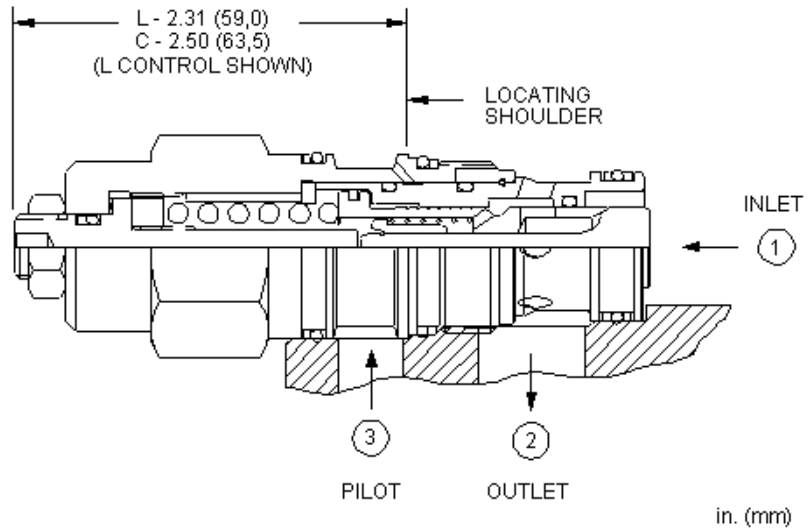
DISPOSITIF DE CONTRÔLE (L)	PLAGE DE RÉGLAGE FONCTIONNELLE (J)	MATIÈRE DES JOINTS (N)	MATIÈRE/TRAITEMENT
L Vis de Réglage Standard	J 2000 - 5000 psi avec clapet 25 psi (140 - 350 bar avec clapet 1,7 bar), 3000 psi (210 bar) Réglage Standard	N Buna N	Standard Material/Coating
C Capot de masquage - Tarage usine	C 2000 - 5000 psi avec clapet 4 psi (140 - 350 bar avec clapet 0,3 bar), 3000 psi (210 bar) Réglage Standard	V Viton	IAP Stainless Steel, Passivated ILH Mild Steel, Zinc-Nickel
	D 1000 - 2500 psi avec clapet 4 psi (70 - 175 bar avec clapet 0,3 bar), 2000 psi (140 bar) Réglage Standard		
	K 1000 - 2500 psi avec clapet 25 psi (70 - 175 bar avec clapet 1,7 bar), 2000 psi (140 bar) Réglage Standard		



3-Port Non-vented



3-Port Non-vented, Fixed Setting



Les valves d'équilibrage assistées par pilotage combinent deux valves; un clapet et un limiteur de pression. Le clapet laisse passer librement le débit depuis le distributeur (chambre 2) vers la charge (chambre 1) alors qu'un limiteur à action directe assisté par un pilotage contrôle le débit de la chambre 1 vers la 2. L'assistance par le pilotage à l'orifice 3 abaisse le tarage effectif du limiteur de pression à une valeur déterminée par le rapport de pilotage.

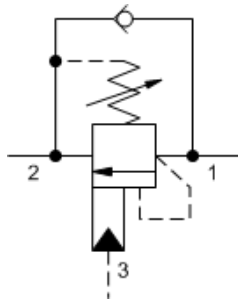
CARACTÉRISTIQUES

Rapport de pilotage	10/1
Pression Maximale Induite par la Charge Recommandée au Tarage Maximal	270 bar
Réglage Maximum	350 bar
Tarage en usine établi à	30 cc/min.
Fuite Maximale à la Fermeture	0,3 cc/min.
Réglage - Nombre de Tours en sens Antihoraire pour Augmenter le Tarage	3,75
Fermeture	>85% of setting
Locknut Hex Size	15 mm
Locknut Torque	9 - 10 Nm
Seal kit - Cartridge	Buna: 990-202-007
Seal kit - Cartridge	Polyurethane: 990-002-002
Seal kit - Cartridge	Viton: 990-202-006

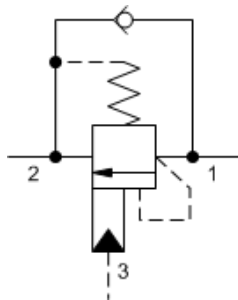
CONFIGURATION OPTIONS

Model Code Example: CBEHLJN

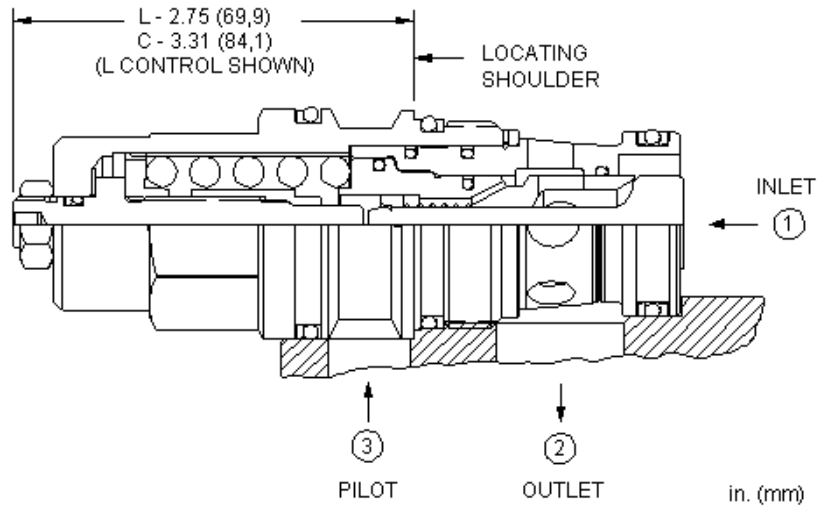
DISPOSITIF DE CONTRÔLE (L)	PLAGE DE RÉGLAGE FONCTIONNELLE (J)	MATIÈRE DES JOINTS (N)	MATIÈRE/TRAITEMENT
L Vis de Réglage Standard	J 2000 - 5000 psi avec clapet 25 psi (140 - 350 bar avec clapet 1,7 bar), 3000 psi (210 bar) Réglage Standard	N Buna N	Standard Material/Coating
C Capot de masquage - Tarage usine	C 2000 - 5000 psi avec clapet 4 psi (140 - 350 bar avec clapet 0,3 bar), 3000 psi (210 bar) Réglage Standard	V Viton	IAP Acier inoxydable, Passivé /LH Mild Steel, Zinc-Nickel
	D 1000 - 2500 psi avec clapet 4 psi (70 - 175 bar avec clapet 0,3 bar), 2000 psi (140 bar) Réglage Standard		
	K 1000 - 2500 psi avec clapet 25 psi (70 - 175 bar avec clapet 1,7 bar), 2000 psi (140 bar) Réglage Standard		



3-Port Non-vented



3-Port Non-vented, Fixed Setting



Les valves d'équilibrage assistées par pilotage combinent deux valves; un clapet et un limiteur de pression. Le clapet laisse passer librement le débit depuis le distributeur (chambre 2) vers la charge (chambre 1) alors qu'un limiteur à action directe assisté par un pilotage contrôle le débit de la chambre 1 vers la 2. L'assistance par le pilotage à l'orifice 3 abaisse le tarage effectif du limiteur de pression à une valeur déterminée par le rapport de pilotage.

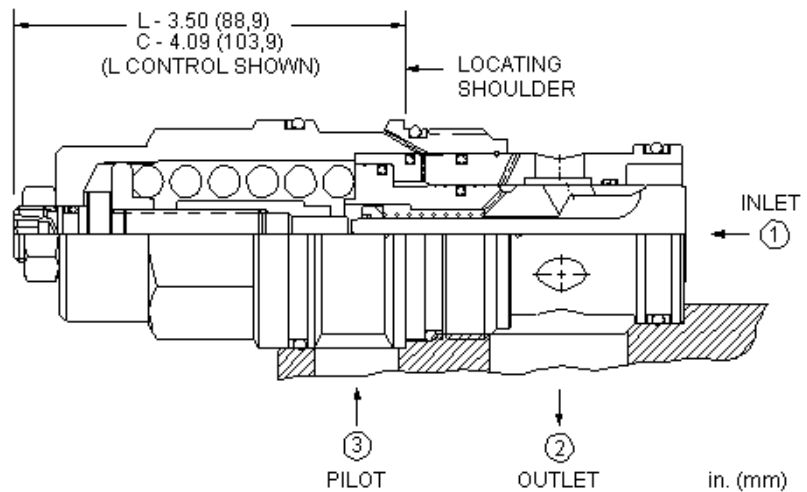
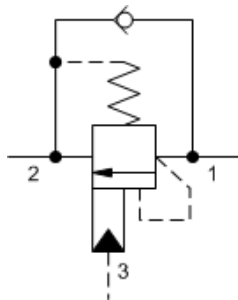
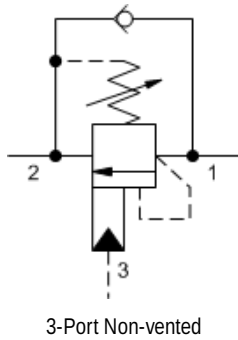
CARACTÉRISTIQUES

Rapport de pilotage	10/1
Pression Maximale Induite par la Charge Recommandée au Tarage Maximal	270 bar
Réglage Maximum	350 bar
Tarage en usine établi à	30 cc/min.
Fuite Maximale à la Fermeture	0,3 cc/min.
Réglage - Nombre de Tours en sens Antihoraire pour Augmenter le Tarage	3,75
Fermeture	>85% of setting
Locknut Hex Size	15 mm
Locknut Torque	9 - 10 Nm
Seal kit - Cartridge	Buna: 990-017-007
Seal kit - Cartridge	Polyurethane: 990-017-002
Seal kit - Cartridge	Viton: 990-017-006

CONFIGURATION OPTIONS

Model Code Example: CBGHLJN

DISPOSITIF DE CONTRÔLE	(L)	PLAGE DE RÉGLAGE FONCTIONNELLE	(J)	MATIÈRE DES JOINTS	(N)	MATIÈRE/TRAITEMENT
L	Vis de Réglage Standard	J	2000 - 5000 psi avec clapet 25 psi (140 - 350 bar avec clapet 1,7 bar), 3000 psi (210 bar) Réglage Standard	N	Buna N	Standard Material/Coating
C	Capot de masquage - Tarage usine	C	2000 - 5000 psi avec clapet 4 psi (140 - 350 bar avec clapet 0,3 bar), 3000 psi (210 bar) Réglage Standard	V	Viton	IAP Stainless Steel, Passivated /LH Mild Steel, Zinc-Nickel
		D	1000 - 2500 psi avec clapet 4 psi (70 - 175 bar avec clapet 0,3 bar), 2000 psi (140 bar) Réglage Standard			
		K	1000 - 2500 psi avec clapet 25 psi (70 - 175 bar avec clapet 1,7 bar), 2000 psi (140 bar) Réglage Standard			



Les valves d'équilibrage assistées par pilotage combinent deux valves; un clapet et un limiteur de pression. Le clapet laisse passer librement le débit depuis le distributeur (chambre 2) vers la charge (chambre 1) alors qu'un limiteur à action directe assisté par un pilotage contrôle le débit de la chambre 1 vers la 2. L'assistance par le pilotage à l'orifice 3 abaisse le tarage effectif du limiteur de pression à une valeur déterminée par le rapport de pilotage.

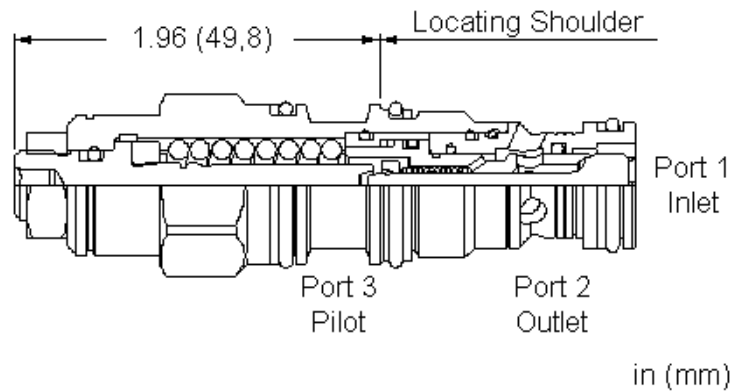
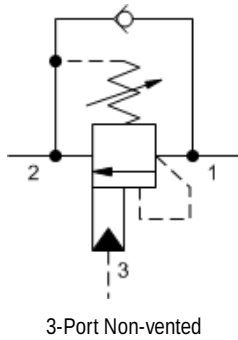
CARACTÉRISTIQUES

Rapport de pilotage	10/1
Pression Maximale Induite par la Charge Recommandée au Tarage Maximal	270 bar
Réglage Maximum	350 bar
Tarage en usine établi à	30 cc/min.
Fuite Maximale à la Fermeture	0,3 cc/min.
Réglage - Nombre de Tours en sens Antihoraire pour Augmenter le Tarage	3,75
Fermeture	>85% of setting
Locknut Hex Size	19,1 mm
Locknut Torque	35 - 40 Nm
Seal kit - Cartridge	Buna: 990-019-007
Seal kit - Cartridge	Polyurethane: 990-019-002
Seal kit - Cartridge	Viton: 990-019-006

CONFIGURATION OPTIONS

Model Code Example: CBIHLJN

DISPOSITIF DE CONTRÔLE (L)	PLAGE DE RÉGLAGE FONCTIONNELLE (J)	MATIÈRE DES JOINTS (N)	MATIÈRE/TRAITEMENT
L Vis de Réglage Standard	J 2000 - 5000 psi avec clapet 25 psi (140 - 350 bar avec clapet 1,7 bar), 3000 psi (210 bar) Réglage Standard	N Buna N	Standard Material/Coating
C Capot de masquage - Tarage usine	C 2000 - 5000 psi avec clapet 4 psi (140 - 350 bar avec clapet 0,3 bar), 3000 psi (210 bar) Réglage Standard	V Viton	/AP Stainless Steel, Passivated /LH Mild Steel, Zinc-Nickel
	D 1000 - 2500 psi avec clapet 4 psi (70 - 175 bar avec clapet 0,3 bar), 2000 psi (140 bar) Réglage Standard		
	K 1000 - 2500 psi avec clapet 25 psi (70 - 175 bar avec clapet 1,7 bar), 2000 psi (140 bar) Réglage Standard		



Les valves d'équilibrage assistées par pilotage combinent deux valves; un clapet et un limiteur de pression. Le clapet laisse passer librement le débit depuis le distributeur (chambre 2) vers la charge (chambre 1) alors qu'un limiteur à action directe assisté par un pilotage contrôle le débit de la chambre 1 vers la 2. L'assistance par le pilotage à l'orifice 3 abaisse le tarage effectif du limiteur de pression à une valeur déterminée par le rapport de pilotage.

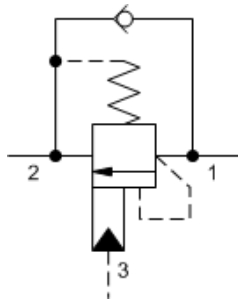
CARACTÉRISTIQUES

Rapport de pilotage	10/1
Pression Maximale Induite par la Charge Recommandée au Tarage Maximal	270 bar
Réglage Maximum	350 bar
Tarage en usine établi à	30 cc/min.
Fuite Maximale à la Fermeture	0,3 cc/min.
Réglage - Nombre de Tours en sens Antihoraire pour Augmenter le Tarage	3,75
Fermeture	>85% of setting
Locknut Hex Size	15 mm
Locknut Torque	9 - 10 Nm
Seal kit - Cartridge	Buna: 990-011-007
Seal kit - Cartridge	Polyurethane: 990-011-002
Seal kit - Cartridge	Viton: 990-011-006

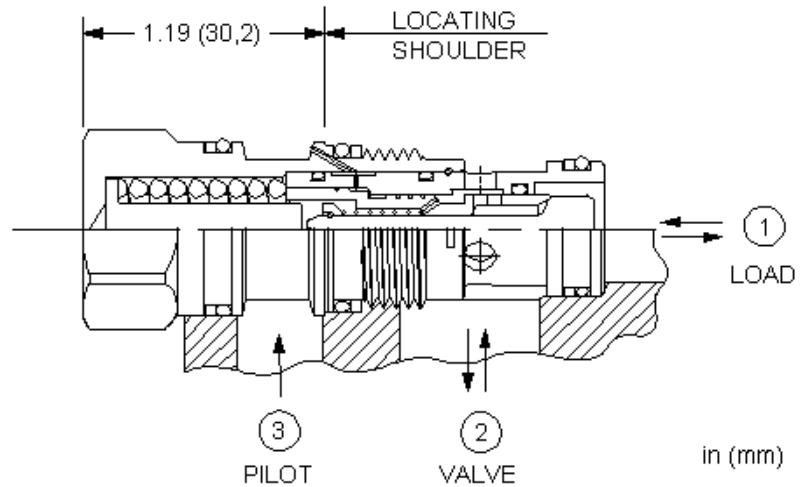
CONFIGURATION OPTIONS

Model Code Example: CBAHLJN

DISPOSITIF DE CONTRÔLE (L)	PLAGE DE RÉGLAGE FONCTIONNELLE (J)	MATIÈRE DES JOINTS (N)	MATIÈRE/TRAITEMENT
L VIs de Réglage Standard C Capot de masquage - Tarage usine	J 2000 - 5000 psi avec clapet 25 psi (140 - 350 bar avec clapet 1,7 bar), 3000 psi (210 bar) Réglage Standard C 2000 - 5000 psi avec clapet 4 psi (140 - 350 bar avec clapet 0,3 bar), 3000 psi (210 bar) Réglage Standard D 1000 - 2500 psi avec clapet 4 psi (70 - 175 bar avec clapet 0,3 bar), 2000 psi (140 bar) Réglage Standard K 1000 - 2500 psi avec clapet 25 psi (70 - 175 bar avec clapet 1,7 bar), 2000 psi (140 bar) Réglage Standard	N Buna N V Viton	Standard Material/Coating /LH Mild Steel, Zinc-Nickel



3-Port Non-vented, Fixed Setting



Les valves d'équilibrage à 3 chambres, à tarage fixe, assistées par pilotage, fonctionnent comme les versions réglables exception faite du tarage fixe qui est réglé en usine à une valeur nominale. Ces valves à tarage fixe sont destinées au contrôle de charges entraînant. Le clapet laisse passer librement le débit depuis le distributeur (chambre 2) vers la charge (chambre 1) alors qu'un limiteur à action directe assisté par un pilotage contrôle le débit de la chambre 1 vers la 2. L'assistance par le pilotage à l'orifice 3 abaisse le tarage effectif du limiteur de pression à une valeur déterminée par le rapport de pilotage. Cette valve peut être désignée par d'autres noms tels que, entre autres, valve de contrôle de mouvement, et valve de freinage.

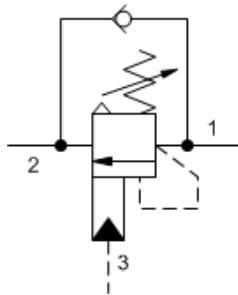
CARACTÉRISTIQUES

Rapport de pilotage	10/1
Tarage en usine établi à	30 cc/min.
Fuite Maximale à la Fermeture	0,3 cc/min.
Pression d'ouverture du clapet de by-pass	1,7 bar
Seal kit - Cartridge	Buna: 990-011-007
Seal kit - Cartridge	Polyurethane: 990-011-002
Seal kit - Cartridge	Viton: 990-011-006

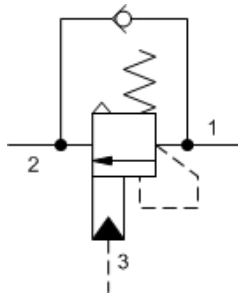
CONFIGURATION OPTIONS

Model Code Example: CBCHXMN

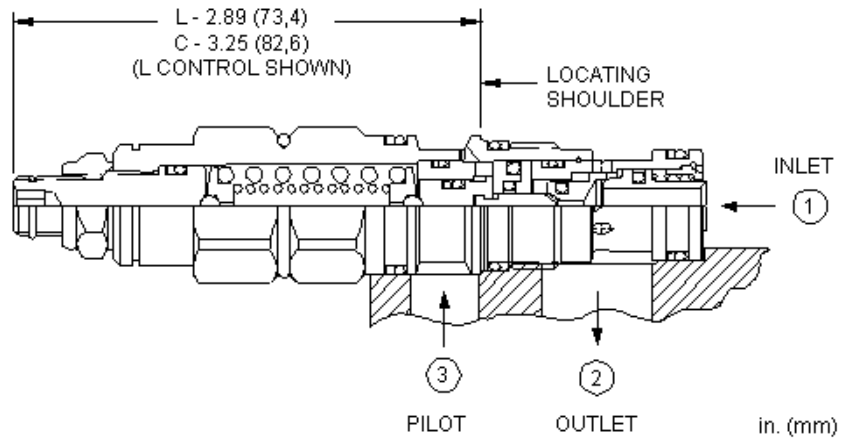
GAMME DE TARAGES FIXES	(M)	MATIÈRE DES JOINTS	(N)	MATIÈRE/TRAITEMENT
M 4700 - 5600 psi (325 - 390 bar)		N Buna N		Standard Material/Coating
V 3200 - 3800 psi (220 - 260 bar)		V Viton		/AP Stainless Steel, Passivated
X 3500 - 4200 psi (245 - 290 bar)				/LH Mild Steel, Zinc-Nickel
Z 4125 - 4900 psi (285 - 340 bar)				



3-Port Atmospherically Referenced



3-Port Atmospherically Referenced, Non-adjustable



Les valves d'équilibrage avec évent atmosphérique, assistées par pilotage combinent deux valves; un clapet et un limiteur de pression. Le clapet laisse passer librement le débit depuis le distributeur (chambre 2) vers la charge (chambre 1) alors qu'un limiteur à action directe assisté par un pilotage contrôle le débit de la chambre 1 vers la 2. L'assistance par le pilotage à l'orifice 3 abaisse le tarage effectif du limiteur de pression à une valeur déterminée par le rapport de pilotage. la contre pression sur la chambre 2 n'affecte pas le tarage de la soupape car la chambre du ressort est référencée à la pression atmosphérique.

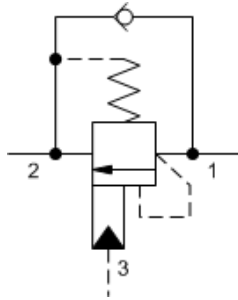
CARACTÉRISTIQUES

Rapport de pilotage	10/1
Pression Maximale Induite par la Charge Recommandée au Tarage Maximal	320 bar
Réglage Maximum	420 bar
Tarage en usine établi à	30 cc/min.
Fuite Maximale à la Fermeture	0,3 cc/min.
Pression d'ouverture du clapet de by-pass	2,8 bar
Réglage - Nombre de Tours en sens Antihoraire pour Augmenter le Tarage	5
Fermeture	>85% of setting
Locknut Hex Size	15 mm
Locknut Torque	9 - 10 Nm
Seal kit - Cartridge	Buna: 990-211-007
Seal kit - Cartridge	Viton: 990-211-006

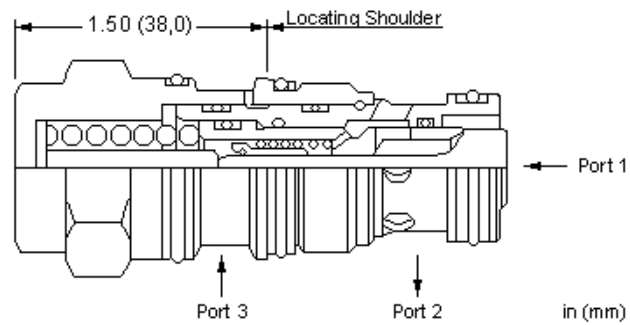
CONFIGURATION OPTIONS

Model Code Example: CACHLGN

DISPOSITIF DE CONTRÔLE (L)	PLAGE DE RÉGLAGE FONCTIONNELLE (G)	MATIÈRE DES JOINTS (N)	MATIÈRE/TRAITEMENT
L VIs de Réglage Standard	G 2000 - 6000 psi (140 - 420 bar), 4000 psi (280 bar) Réglage Standard	N Buna N	Standard Material/Coating
C Capot de masquage - Tarage usine		V Viton	IAP Stainless Steel, Passivated LH Mild Steel, Zinc-Nickel



3-Port Non-vented, Fixed Setting



Les valves d'équilibrage à 3 chambres, à tarage fixe, assistées par pilotage, fonctionnent comme les versions réglables exception faite du tarage fixe qui est réglé en usine à une valeur nominale. Ces valves à tarage fixe sont destinées au contrôle de charges entraînant. Le clapet laisse passer librement le débit depuis le distributeur (chambre 2) vers la charge (chambre 1) alors qu'un limiteur à action directe assisté par un pilotage contrôle le débit de la chambre 1 vers la 2. L'assistance par le pilotage à l'orifice 3 abaisse le tarage effectif du limiteur de pression à une valeur déterminée par le rapport de pilotage. Cette valve peut être désignée par d'autres noms tels que, entre autres, valve de contrôle de mouvement, et valve de freinage.

CARACTÉRISTIQUES

Rapport de pilotage	10/1
Pression Maximale Induite par la Charge Recommandée au Tarage Maximal	270 bar
Réglage Maximum	350 bar
Tarage en usine établi à	30 cc/min.
Seal kit - Cartridge	Buna: 990-202-007
Seal kit - Cartridge	Polyurethane: 990-002-002
Seal kit - Cartridge	Viton: 990-202-006

CONFIGURATION OPTIONS

Model Code Example: CBDHXXN

GAMME DE TARAGES FIXES	(X)	MATIÈRE DES JOINTS	(N)	MATIÈRE/TRAITEMENT
X 3500 - 4200 psi (245 - 290 bar)		N Buna N		Standard Material/Coating
M 4700 - 5600 psi (325 - 390 bar)		V Viton		/LH Mild Steel, Zinc-Nickel
V 3200 - 3800 psi (220 - 260 bar)				
Z 4125 - 4900 psi (285 - 340 bar)				



Corporate Headquarters
1500 West University Parkway
Sarasota, FL 34243 U.S.A.
Phone: 941.362.1200
suninfo@sunhydraulics.com

ONE RELIABLE SOURCE ENDLESS SOLUTIONS



Sun Hydraulics Limited
Wheler Road
Coventry CV3 4LA
England
Ph: +44-2476-217-400
sales@sunuk.com

Sun Hydraulik GmbH
Brüsseler Allee 2
D-41812 Erkelenz
Germany
Ph: +49-2431-8091-0
sales@sunhydraulik.de

Sun Hydraulics Corporation
55 rue Fragonard
Résidence Rambouillet - Appt A-42
33520 Bruges
France
Ph: +33-673063371
info@sunfr.com

Sun Hydraulics Korea Corp.
92 Hogupo-ro
Namdong-gu
Incheon 405-818
Korea
Ph: +82-32-813-1350
sales@sunhydraulics.co.kr

Sun Hydraulics China Co. Ltd
Hong Kong New World Tower
47th Floor
300, Huaihai Zhong Road
Shanghai 200021
P.R.China
Ph: +86-21-5116-2862
sunchinainfo@sunhydraulics.com

Sun Hydraulics (India)
No. 48 'Regent Prime'
Unit No. 306, Level 3
Whitefield Main Road,
Whitefield, Bangalore - 560 066
India
Ph: +0091-80-28456325
sunindiainfo@sunhydraulics.com